

## Geschäftsstellenleitung

**Kontakt:**

Lena Ullrich  
Brückenstr. 2  
63897 Miltenberg  
Telefon: 09371/501554



**Gemeinsam.  
Gesundheit.  
sichern.**

**E-Mail:** [gesundheitsregionplus@lra-mil.de](mailto:gesundheitsregionplus@lra-mil.de)

**Homepage:** <http://www.gesundheitsregion-plus-miltenberg.de/>

## Struktur der Gesundheitsregion<sup>plus</sup>

**Gründungsdatum:** 20.05.2015 (konstituierende Sitzung des Gesundheitsforums)

**Vorsitz:** Herr Landrat Jens Marco Scherf

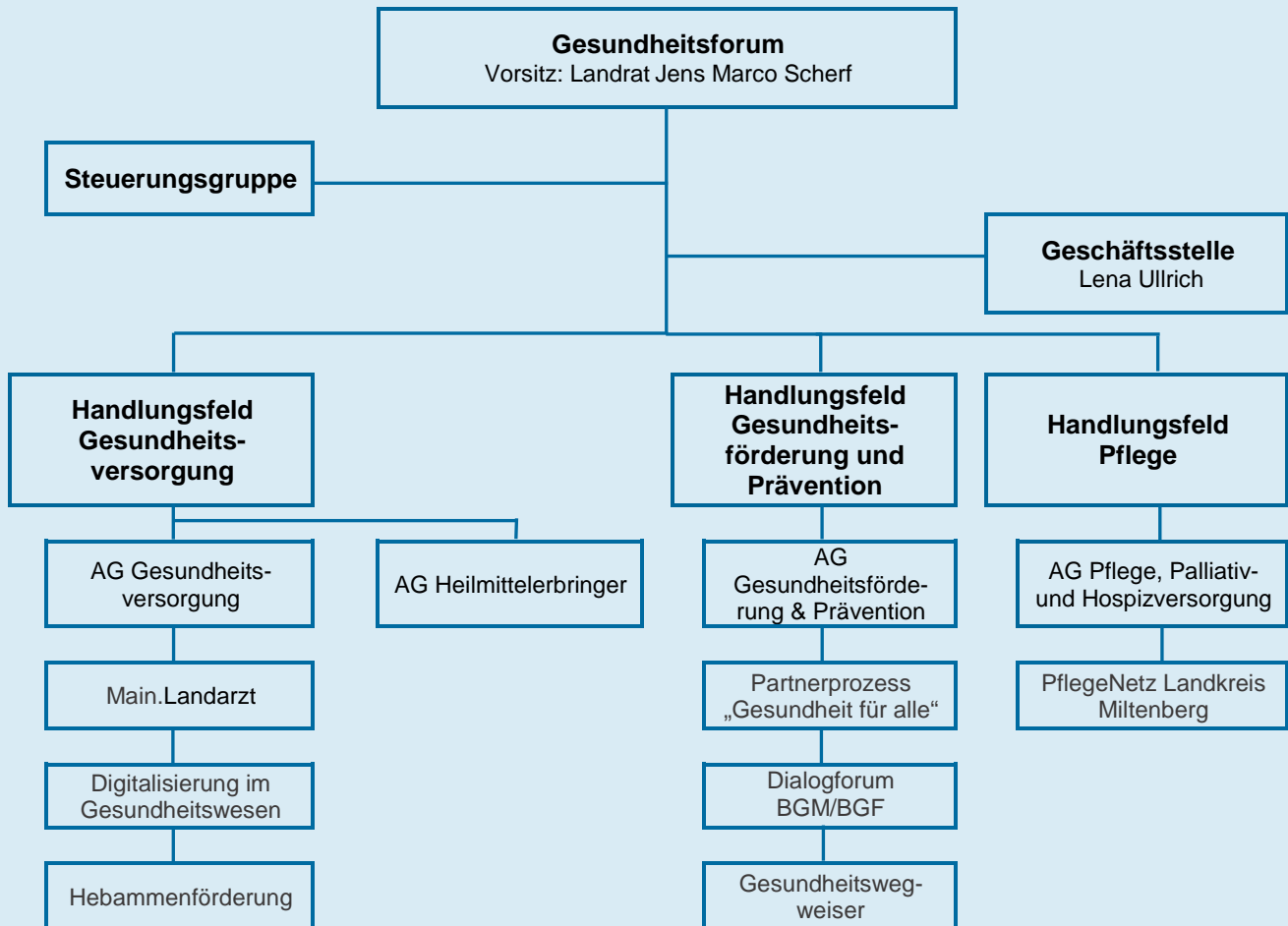
## Zielsetzungen

- Optimierung der wohnortnahen Gesundheitsversorgung und -vorsorge
- Nutzung von Synergieeffekten durch Vernetzung und Kooperation sowie Förderung der Zusammenarbeit zwischen den Akteuren im Gesundheitswesen
- Frühwarnsystem bei Entwicklungen von Über-, Unter- oder Fehlversorgungen
- Förderung und Erhalt der Gesundheit des Einzelnen und der gesamten Bevölkerung
- Fachkräftesicherung im ärztlichen, pflegerischen und therapeutischen Bereich

**Stand:** 21.01.2020

Für die Angaben im Steckbrief sind die jeweiligen Gesundheitsregionen<sup>plus</sup> verantwortlich.

## Organigramm



## Gremien und Arbeitsweise

Im **Gesundheitsforum** kommen unsere Mitglieder zusammen, um die strategische Planung und Steuerung der Gesundheitsregion<sup>plus</sup> unter dem Vorsitz des Landrats festzulegen. Ausgehend von diesem Forum wurden bisher **4 Arbeitsgruppen** gegründet, um im jeweiligen Themengebiet gemeinsame Lösungsansätze zu entwickeln sowie Maßnahmen und Projekte zu initiieren bzw. umzusetzen.

Arbeitsgruppen sind:

- AG Gesundheitsversorgung (Gesundheitsversorgung)
- AG Heilmittelerbringer (Gesundheitsversorgung)
- AG Gesundheitsförderung & Prävention (Gesundheitsförderung und Prävention)
- AG Pflege, Palliativ- und Hospizversorgung / PflegeNetz Landkreis Miltenberg (Pflege)

Zur **Koordination der Gremien- und Projektarbeit** der Gesundheitsregion<sup>plus</sup> wurde im Gesundheitsamt des Landkreises Miltenberg eine vom Bayerischen Staatsministerium für Gesundheit und Pflege geförderte **Geschäftsstelle** eingerichtet. Unsere Geschäftsstellenleitung Lena Ullrich stellt dabei den Informationstransfer zwischen Gesundheitsforum und Arbeitsgruppen her, bereitet die Sitzungen/Treffen vor, betreut die Arbeitsgruppen, dokumentiert die Fortschritte und ist auch für die Öffentlichkeitsarbeit der Gesundheitsregion<sup>plus</sup> zuständig.

## Projekte

Projekt 1	
Titel	<b>Main.Landarzt</b>
Kurzbeschreibung	Medizinstudierende und angehende Ärztinnen und Ärzte aus dem Landkreis und der Region erhalten ein umfassendes Informations-, Beratungs-, Betreuungs- und Ausbildungsangebot und können u.a. sämtliche praktische Ausbildungen während des Medizinstudiums sowie die anschließende Facharztweiterbildung im Landkreis absolvieren. Mehr Infos unter: <a href="http://www.main-landarzt.de">www.main-landarzt.de</a>
Finanzierung	Eigenmittel der Kooperationspartner
Kooperationspartner	Ärztlicher Kreisverband Aschaffenburg, Ärztenetz Untermain, Helios Klinik Erlenbach, AOK Aschaffenburg, BKK Akzo Nobel Bayern
Projekt 2	
Titel	<b>Hebammenvermittlungsstelle und Hebammennotfalldienst für den Landkreis Miltenberg</b>
Kurzbeschreibung	Im Rahmen des Förderprogramms Geburtshilfe des Freistaates Bayern wurde im Landkreis Miltenberg eine Hebammenvermittlungszentrale und ein Hebammennotfalldienst eingerichtet. Aufgaben sind neben der Vermittlungstätigkeit von Hebammen u. a. Netzwerkarbeit, Aufbau und Pflege einer eigenen Homepage: <a href="http://www.Hebammen-Miltenberg.de">www.Hebammen-Miltenberg.de</a>
Finanzierung	Bayerisches Staatsministerium für Gesundheit und Pflege
Kooperationspartner	Kreishebammenschaft Miltenberg
Projekt 3	
Titel	<b>Digitalisierung im Gesundheitswesen und in der Pflege</b>
Kurzbeschreibung	Schaffung einer Plattform zum Wissens-, Informations- und Erfahrungstransfer zwischen den Akteuren des Gesundheitswesens und der Pflege.
Finanzierung	-

<b>Projekt 4</b>	
Titel	<b>Gesundheitliche Chancengleichheit im Landkreis Miltenberg / Partnerprozess „Gesundheit für alle“</b>
Kurzbeschreibung	Erarbeitung der Ursachen, Folgen und Interventionsmöglichkeiten von / bei gesundheitlicher Ungleichheit im Allgemeinen und Betrachtung der gesundheitlichen Ungleichheit im Landkreis Miltenberg in verschiedenen Lebensphasen im Speziellen. Durchführung einer Fachtagung mit Beitritt zum bundesweiten Partnerprozess „Gesundheit für alle“.
Finanzierung	-
Kooperationspartner	Kooperationsverbund Gesundheitliche Chancengleichheit Koordinierungsstelle Gesundheitliche Chancengleichheit am Bayerischen Zentrum für Prävention und Gesundheitsförderung (ZPG)
<b>Projekt 5</b>	
Titel	<b>Gesundheitswegweiser</b>
Kurzbeschreibung	Der Gesundheitswegweiser mit seinen Unterseiten gibt mit wenigen Klicks einen Überblick über relevante Informationen, Ansprechpartner und Adressen rund um die Themen Gesundheit, medizinische Versorgung, Pflege und Beratung, Hilfe in Notfällen und Weiteres.
Finanzierung	-
Kooperationspartner	Akteure des Gesundheits- und Sozialwesens sowie der Pflege im Landkreis Miltenberg

<b>Projekt 6</b>	
Titel	Dialogforum BGM / BGF
Kurzbeschreibung	Durchführung einer Kick-Off-Veranstaltung 10/2016 zum Thema „Gesunde Mitarbeiterinnen und Mitarbeiter – Gesunde Unternehmen?!“ sowie Start einer Dialogreihe mit kleinen und mittelständischen Unternehmen sowie Handwerksbetrieben 07/2017 mit Vorstellung der Angebote und Möglichkeiten der Krankenkassen zum Betrieblichen Gesundheitsmanagement und zur Betrieblichen Gesundheitsförderung bei der Kreishandwerkerschaft, bei einem Runden Tisch für Ausbilder und Personalverantwortliche des BVMW und im PflegeNetz Landkreis Miltenberg.
Finanzierung	Kick-Off-Veranstaltung über „Gesund.Leben.Bayern“, Dialogreihe mit der AOK Aschaffenburg und der BKK Akzo Nobel Bayern jeweils durch Eigenmittel
Kooperationspartner	AOK Aschaffenburg, BKK Akzo Nobel Bayern
<b>Projekt 7</b>	
Titel	<b>PflegeNetz Landkreis Miltenberg</b>
Kurzbeschreibung	Trägerübergreifender Verbund von 29 Gesundheits- und Pflegeeinrichtungen im Landkreis Miltenberg <u>Ziele und Aufgaben:</u> Langfristige Sicherung der Pflege und Vernetzung der beruflich Pflegenden im Landkreis Miltenberg durch: <ul style="list-style-type: none"> <li>• Gemeinsamen Auftritt der Pflegeberufe in der Öffentlichkeit</li> <li>• Gemeinsame Werbung für die Pflegeberufe</li> <li>• Gemeinsame Fort- und Weiterbildungen für die Pflegeberufe (z.B. Pfl egetalk)</li> </ul> <u>Teilprojekte:</u> Organisation und Durchführung von jährlichen Pfl egetalks für beruflich Pflegenden zur Fortbildung und zum fachlichen Austausch untereinander. Umsetzung des Schulkonzepts „WAKAMATU“ in zwei Realschulen des Landkreises, um Schülerinnen und Schülern den Pflegeberuf näher zu bringen.
Finanzierung	Beiträge der Kooperationspartner
Kooperationspartner	29 Gesundheits- und Pflegeeinrichtungen im Landkreis Miltenberg